



AET fournit des Solutions d'Exploitation et de Maintenance (E et M)

Les contrats d'Exploitations et de Maintenance sont offerts principalement en relation avec les ventes nouvelles.

Les contrats d'exploitation et de maintenance créent une marge de sécurité aux investisseurs du fait que la centrale sera exploitée et entretenue par le fournisseur de technologie, capable d'assurer tant la durée de vie, la disponibilité et le rendement de la meilleure manière possible.

En tant que fournisseur de technologie et contractant de l'EPC, AET peut garantir le rendement électrique pour chaque année et offrir un prix figé pour la maintenance. Il est très difficile de faire cela pour une entreprise qui ne connaît pas les détails et la qualité des systèmes et des équipements de la centrale.

La collecte constante des données d'exploitation permet d'analyser et de tirer des conclusions sur la performance et la durée de vie de toute la centrale. Ces informations fournissent aussi une base solide pour des améliorations continues de la centrale et des équipements développés par AET.

Services liés à l'exploitation et à la maintenance:

Personnel d'exploitation et de maintenance

- Recrutement
- Gestion et back office chez AET
- Formation

Opérateur des installations et des équipements

- Mobilisation
- Espace bureau pour les opérateurs
- Atelier pour équipements (méch, élec, lab...)

Fournitures exploitation et maintenance

- Suivi du combustible, échantillonnage, manipulation
- Lubrifiants, Utilités et consommables
- Gestion des pièces

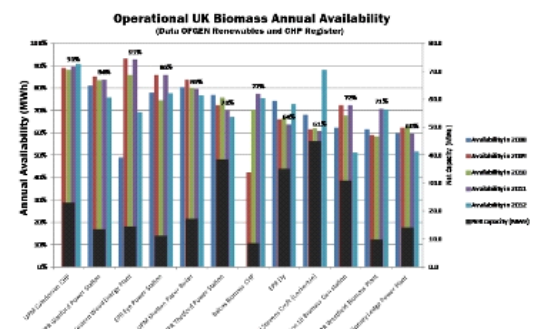
Activités d'exploitation et maintenance

- Expédition et planification
- Documentation : Exploitation et maintenance, Performance
- Défauts pendant la période de responsabilité pour défauts (DLP)
- Maintenance, Assurance Qualité et Sécurité
- Améliorations de la centrale
- Suivi des émissions
- Gestion et sécurité du site

Assurance et taxes

- Centrale et personnel
- Autorisations d'exploitation
- Obligations, taxes, impôts, commissions...

Garanties et titres



La Wwep a l'une des disponibilités les plus élevées en Grande Bretagne grâce à la qualité de la centrale et à l'exploitation et la maintenance efficaces. Cliquez sur l'image pour voir les données de l'OFGEM.

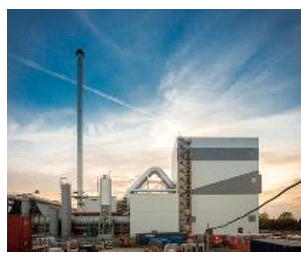


Les centrales électriques sont équipées de dispositifs de suivi continu



Le projet Biolacq Energies, à Lacq, est une centrale de cogénération à biomasse d'une puissance thermique de 54 MW, alimentée avec du bois forestier et des résidus propres et non contaminés provenant de l'usinage du bois.

[En lire plus sur le projet Biolacq.](#)



Tilbury Green Power est une centrale de 125 MW utilisant des déchets de bois comme combustible. Elle a été mise en service en 2017.

[En lire plus sur la projet Tilbury Green Power](#)



JG Pears, Newark, est une centrale de cogénération de 42 MW alimentée par des MBM. Elle a été mise en service en 2018.

[En lire plus sur la projet JG Pears - Newark](#)



Akuo Energy, CBN, est une centrale de cogénération de 63 MW alimentée au bois. Elle a été mise en service au début de l'année 2019.

[En lire plus sur la projet Akuo Energy - CBN](#)

FOCUS

[> Lire Full Focus](#)

[> Accès aux Archives](#)

Le succès de Zignago - créer de l'énergie verte en Italie

Le succès de Zignago - créer de l'énergie verte en Italie La centrale électrique à la biomasse Zignago en Italie, ayant une capacité de 49 MW, détenue et gérée par Zignago Power et appartenant à la famille Marzotto, a été exploitée avec succès depuis l'installation et a une très haute disponibilité (98,8 %). La centrale électrique à la biomasse fonctionne à base de déchets de bois et agricoles (par exemple paille, miscanthus, maïs). [>Read more](#)



[aet-biomass.fr](#) // [Accueil](#) // [Services](#) // [O&M](#)

[> Confidentialité et relative aux Cookies](#) // [> Plan du site](#) // [> Mentions légales](#) // [© AET](#)

Aalborg Energie Teknik a/s Alfred Nobels Vej 21 F 9220 Aalborg East, Denmark Tel +45 96 32 86 00 aet@aet-biomass.com