



## Vision et Valeurs de l'Entreprise

Le succès d'Aalborg Energie Technik a/s provient de ses valeurs et de sa vision, profondément enracinée au sein de l'entreprise et partagée par tous ses employés.

### Notre vision

AET garantit un résultat d'exploitation positif et croissant à travers des éléments suivants:

- Fournir des systèmes de combustion capables de convertir une large gamme de combustibles biomasses en vapeur, électricité ou chaleur, grâce à une haute fiabilité d'exploitation et à la flexibilité du combustible.
- Être l'un des leaders technologiques dans le domaine de la résolution des problèmes environnementaux créés par la société, à travers l'utilisation thermique des déchets agro-industriels de biomasse.
- Offrir un milieu de travail stimulant et attractif.
- Viser à devenir le meilleur fournisseur et le meilleur lieu de travail au monde.



La centrale électrique Zignago en Italie est en exploitation normal avec un très haut rendement, depuis l'installation. La centrale a été fournie en tant que projet clé en main par AET. [En lire plus >](#)

## Les 7 grandes valeurs

### AXE



#### Fierté professionnelle

- Nous recherchons la solution la plus adaptée
- Nous respectons les délais
- Nous sommes professionnels et bénéficions d'une grande expertise technique
- Notre attention se porte sur les échéances

*L'attention portée sur **les échéances et sur la recherche de la solution la plus adaptée** est fondamentale pour assurer le développement commercial.*

### L'INDIVIDU



#### Ayez conscience de vos responsabilités

- Nous faisons confiance
- Nous donnons de la liberté
- Nous attendons initiative et implication

*Nous faisons preuve de confiance et donnons de la liberté, et attendons de nos employés qu'ils assument leurs responsabilités et fassent preuve de professionnalisme.*

### CAMARADERIE



### Ouverture et entraide

- Nous partageons un grand nombre d'informations
- Nous nous entraïdons
- Nous sommes déterminés à poursuivre notre but commun

*Nous démontrons une forte camaraderie avec un haut niveau d'ouverture et d'entraide qui nous donnent l'énergie d'agir avec détermination et dynamisme.*

## RELATIONS



### Compréhension et comportement adapté

- Nous sommes à l'écoute
- Nous disons ce que nous pensons
- Nous pensons ce que nous disons
- Nous sommes fiables dans toutes nos interactions

*Compréhension et comportement adapté démontrent notre capacité à prendre nos responsabilités et à tenir compte de tous les aspects et intérêts en jeu de tous les acteurs impliqués.*

## NOS MÉTHODES DE TRAVAIL



### Perfection et persévérance

- Vue d'ensemble et détaillée
- Nous sommes fiers de notre professionnalisme
- Notre attention se porte sur les détails importants

*Perfection et persévérance définissent notre façon de travailler et nous nous donnons les moyens d'accomplir notre cause commune.*

## PLACE À L'INTERACTION



### Apprentissage et innovation

- Nous partageons nos connaissances
- Nous apprenons les uns des autres
- Nous privilégions et favorisons les réunions en personne

*Nous reconnaissons l'importance des réunions en personne pour les membres de l'organisation, mais aussi avec nos clients et fournisseurs.*

## CAP



### Sens des affaires et bon sens

- Nous connaissons le but et le cap
- Nous recherchons l'atteinte de bons résultats
- Nous ne connaissons pas seulement le « comment » mais aussi le « pourquoi »

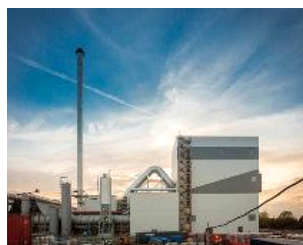
*Le sens des affaires et le bon sens constituent une base importante de notre travail et de notre capacité à maintenir le cap.*

## PROJETS MISES EN MARCHÉ DERNIÈREMENT

[> ALLER À TOUS LES PROJETS À BIOMASSE](#)



Le projet Biolaçq Energies, à Lacq, est une centrale de cogénération à biomasse d'une puissance thermique de 54 MW, alimentée avec du bois forestier et des résidus



Tilbury Green Power est une centrale de 125 MW utilisant des déchets de bois comme combustible. Elle a été mise en service en 2017.



JG Pears, Newark, est une centrale de cogénération de 42 MW alimentée par des MBM. Elle a été mise en service en 2018.



Akuo Energy, CBN, est une centrale de cogénération de 63 MW alimentée au bois. Elle a été mise en service au début de l'année 2019.

## FOCUS

[> Lire Full Focus](#)

[> Accès aux Archives](#)

### Le succès de Zignago - créer de l'énergie verte en Italie

Le succès de Zignago - créer de l'énergie verte en Italie La centrale électrique à la biomasse Zignago en Italie, ayant une capacité de 49 MW, détenue et gérée par Zignago Power et appartenant à la famille Marzotto, a été exploitée avec succès depuis l'installation et a une très haute disponibilité (98,8 %). La centrale électrique à la biomasse fonctionne à base de déchets de bois et agricoles (par exemple paille, miscanthus, maïs). [>Read more](#)



[aet-biomass.fr](#) // [Accueil](#) // [À propos d'AET](#) // [Valeurs](#)

[> Confidentialité et relative aux Cookies](#) // [> Plan du site](#) // [> Mentions légales](#) // © AET

Aalborg Energie Teknik a/s Alfred Nobels Vej 21 F 9220 Aalborg East, Denmark Tel +45 96 32 86 00 [aet@aet-biomass.com](mailto:aet@aet-biomass.com)