



## DE LA BIOMASSE À L'ÉNERGIE VERTE

**Les chaudières et les centrales d'AET sont conçues pour:**

- Haute disponibilité
- Rendement élevé
- Flexibilité de combustible
- Faible coûts de maintenance

### Conditions d'utilisation – le copyright

Le site Internet [www.aet-biomass.com](http://www.aet-biomass.com) est détenu et exploité par Aalborg Energie Technik a/s, Alfred Nobels Vej 21F, 9220, Aalborg East, Danemark.

Les informations contenues sur ce site Internet ne peuvent pas être utilisées, téléchargées, copiées, imprimées, affichées, reproduites, publiées, autorisées, postées, transmises ou distribuées, totalement ou partiellement, sans l'autorisation écrite d'Aalborg Energie Technik a/s. Aalborg Energie Technik a/s retient le titre complet et tous les droits de propriété intellectuelle sur tout le contenu de ce site Internet.

Certaines dénominations, signes et logos de ce site sont des marques déposées ou des noms commerciaux protégés. La licence ou de droit d'utilisation de toute marque déposée affichée sur ce site et octroyé uniquement avec la permission écrite d'Aalborg Energie Technik a/s ou du tiers qui est le propriétaire des marques déposées affichées sur le site Internet.

En cas de mauvais usage du site, Aalborg Energie Technik a/s ne sera pas tenue responsable pour de quelconques dommages directs ou indirects.

#### Choix de la loi et de la juridiction:

Le site Internet sera régi par la loi danoise.

Pour tout litige résultant de ou en relation avec ce site Internet ou ses conditions d'utilisation, et en absence d'une solution amiable, l'instance compétente sera le Tribunal Maritime et Commercial de Copenhague, au Danemark.

#### Informations de contact

Pour des questions liées à ces conditions d'utilisation ou d'autres questions relatives à ce site Internet, veuillez contacter Aalborg Energie Technik a/s à [aet@aet-biomass.com](mailto:aet@aet-biomass.com).

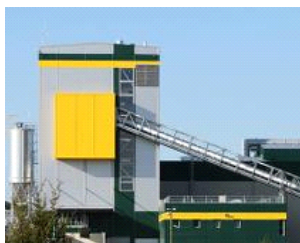
### PROJETS MISES EN MARCHÉ DERNIÈREMENT

[> ALLER À TOUS LES PROJETS À BIOMASSE](#)



La centrale Rothes CoRDe Ltd est une centrale de cogénération à la biomasse, alimentée par un produit dérivé de la fabrication du whisky et par du bois propre.

[En lire plus sur le projet Rothes CoRDe](#)



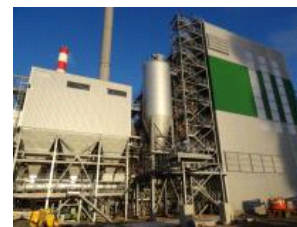
En France AETa effectué le transfert définitif de la chaudière (50 MW) à Biomass Energy Solutions VSG (filiale de ENGIE).

[En lire plus sur le projet BES VSG.](#)



La centrale de cogénération SODC d'Orléans alimentera 15 000 logements, l'équivalent de 27 % de la ville d'Orléans.

[En lire plus sur le projet SODC Orléans.](#)



Le projet Biolacq Energies, à Lacq, est une centrale de cogénération à biomasse d'une puissance thermique de 54 MW, alimentée avec du bois forestier et des résidus propres et non contaminés provenant de

[En lire plus sur le projet Biolacq.](#)

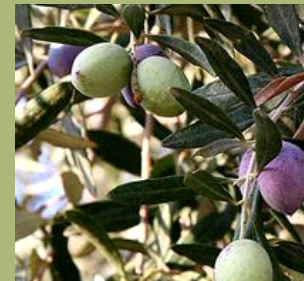
## FOCUS

> Lire Full Focus

> Accès aux  
Archives

### Le succès de Zignago - créer de l'énergie verte en Italie

Le succès de Zignago - créer de l'énergie verte en Italie La centrale électrique à la biomasse Zignago en Italie, ayant une capacité de 49 MW, détenue et gérée par Zignago Power et appartenant à la famille Marzotto, a été exploitée avec succès depuis l'installation et a une très haute disponibilité (98,8 %). La centrale électrique à la biomasse fonctionne à base de déchets de bois et agricoles (par exemple paille, miscanthus, maïs). >Read more



[aet-biomass.fr](#) // [Accueil](#) // [À propos d'AET](#)

> [Cookies](#) // > [Plan du site](#) // > [Mentions légales](#) // © AET

Aalborg Energie Teknik a/s Alfred Nobels Vej 21 F 9220 Aalborg East, Denmark Tel +45 96 32 86 00 [aet@aet-biomass.com](mailto:aet@aet-biomass.com)