



Siège d'AET

AET est située à Aalborg, au Danemark, dans des locaux loués situés à proximité de l'aéroport international, à côté de l'Université d'Aalborg, ayant une position stratégique d'expansion considérable.

Aalborg Energie Technik a/s

Alfred Nobels Vej 21 F
DK-9220 Aalborg East

Téléphone: +45 96 32 86 00
Télécopie: +45 96 32 87 00

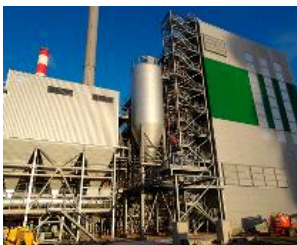
Email: aet@aet-biomass.com

[Show large map](#)

AET est située à Aalborg, au Danemark, à une distance de 8 km de l'aéroport d'Aalborg (AAL), avec des vols directs quotidiens vers Londres, Amsterdam, Copenhague (14 vols par jour), Oslo, Paris, Stockholm, ainsi que de nombreuses autres grandes villes

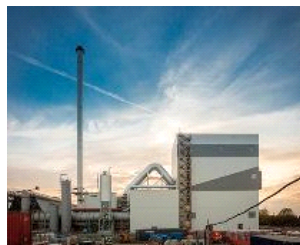
PROJETS MISES EN MARCHÉ DERNIÈREMENT

[> ALLER À TOUS LES PROJETS À BIOMASSE](#)



Le projet Biolacq Energies, à Lacq, est une centrale de cogénération à biomasse d'une puissance thermique de 54 MW, alimentée avec du bois forestier et des résidus propres et non contaminés provenant de l'usinage du bois.

[En lire plus sur le projet Biolacq.](#)



Tilbury Green Power est une centrale de 125 MW utilisant des déchets de bois comme combustible. Elle a été mise en service en 2017.

[En lire plus sur la projet Tilbury Green Power](#)



JG Pears, Newark, est une centrale de cogénération de 42 MW alimentée par des MBM. Elle a été mise en service en 2018.

[En lire plus sur la projet JG Pears - Newark](#)



Akvo Energy, CBN, est une centrale de cogénération de 63 MW alimentée au bois. Elle a été mise en service au début de l'année 2019.

[En lire plus sur la projet Akvo Energy - CBN](#)

FOCUS

> Lire Full Focus

> Accès aux Archives

Le succès de Zignago - créer de l'énergie verte en Italie

Le succès de Zignago - créer de l'énergie verte en Italie La centrale électrique à la biomasse Zignago en Italie, ayant une capacité de 49 MW, détenue et gérée par Zignago Power et appartenant à la famille Marzotto, a été exploitée avec succès depuis l'installation et a une très haute disponibilité (98,8 %). La centrale électrique à la biomasse fonctionne à base de déchets de bois et agricoles (par exemple paille, miscanthus, maïs). >Read more



[aet-biomass.fr](#) // [Accueil](#) // [À propos d'AET](#) // [Implantation](#)

> [Confidentialité et relative aux Cookies](#) // > [Plan du site](#) // > [Mentions légales](#) // © AET

Aalborg Energie Technik a/s Alfred Nobels Vej 21 F 9220 Aalborg East, Denmark Tel +45 96 32 86 00 aet@aet-biomass.com