



22.04.2015

Dans le cadre d'un consortium, AET fournira une centrale électrique à la biomasse de 40 MWe à Tilbury Green Power Ltd. et signera un contrat de 20 ans pour l'exploitation et la maintenance.

Aalborg Energie Teknik a/s (AET), une importante entreprise danoise indépendante spécialisée dans l'ingénierie et les services dans le domaine des chaudières et des centrales électriques à la biomasse, est sur le point de fournir une chaudière de 125 MW à une nouvelle centrale électrique à la biomasse près de Londres. La technologie de combustion à haut rendement largement éprouvée, ainsi que la chaudière à la biomasse, ont été développées en interne par AET.

Une commande de 270 M€

Lundi 23 mars, Aalborg Energie Teknik a/s et BWSC, regroupés en consortium, ont signé un contrat clé en main pour la fourniture de la centrale électrique à la biomasse de Tilbury avec ses propriétaires, à savoir l'établissement bancaire Green Investment Bank (GIB), l'entreprise publique irlandaise Electricity Supply Board (ESB) et Aalborg Energie Teknik a/s. Les deux entreprises seront chargées de la construction, de l'exploitation et de la maintenance de la centrale électrique à la biomasse pendant une période de 20 ans. La centrale électrique de Tilbury Green Power devrait être opérationnelle début 2017.

Propriété et financement

Outre la participation de 2 millions d'euros d'AET, GIB et ESB investissent chacun 35 millions de livres sterling dans le projet, à la fois en capitaux propres et sous la forme de prêts d'actionnaires. Le financement de la dette senior est assuré par l'organisme danois de crédit-export Eksport Kredit Fonden ainsi que par Investec et Rabobank.

Shaun Kinsbury, directeur général de la banque britannique Green Investment Bank, a confié son optimisme : « Le projet Tilbury est en bonne position pour tirer parti du plus vaste marché régional des déchets de bois au Royaume-Uni, en produisant une électricité verte et en créant des emplois locaux à partir des ressources en déchets de Londres. Le projet marque également le premier investissement de l'entreprise publique irlandaise ESB dans l'infrastructure britannique de valorisation des déchets et de la biomasse. »

Pat O'Doherty, directeur général d'ESB, s'est exprimé en ces termes : « L'investissement d'ESB dans Tilbury Green Power démontre l'engagement permanent de l'entreprise en faveur de la production d'électricité renouvelable et de la réduction de notre bilan carbone. Ce financement vient compléter les investissements existants d'ESB au Royaume-Uni dans le domaine de la production électrique à partir du gaz et de l'énergie éolienne. ESB se félicite de faire cet investissement en partenariat avec la Green Investment Bank. À mesure que les marchés britannique et irlandais de l'énergie se rapprochent l'un de l'autre, les investissements comme celui de Tilbury gagneront en importance des deux côtés de la mer d'Irlande. »

Adam Gordon, responsable du pôle Énergie et infrastructure de l'organisme bancaire Investec Bank, a indiqué : « Nous sommes ravis d'avoir conclu un nouvel accord majeur dans ce secteur. Le projet montre vraiment que la collaboration de partenaires compétents et expérimentés permet de trouver des solutions pour mener à bien des projets complexes. »

Technologie de combustion éprouvée

Le système de combustion d'AET à haut rendement (constitué d'une trémie de dosage AET, d'un foyer à projection AET, d'une grille mobile AET) et la chaudière à la biomasse AET ont été développés en interne et ont prouvé leur fiabilité et leur efficacité dans de nombreuses centrales européennes. À titre d'exemple, le groupe français Cofely Services GDF SUEZ, spécialisé dans le secteur de l'énergie, a récemment commandé une nouvelle chaudière auprès d'AET, après le succès des trois premières chaudières déjà fournies par AET. La centrale de cogénération Helius CoRDe en Écosse, fournie clé en main par AET en 2013, fait également preuve d'une grande disponibilité et d'un rendement optimal. La chaudière à la biomasse qu'AET fournira à Tilbury Green Power devrait consommer environ 35 tonnes de déchets de bois par heure et avoir une efficacité supérieure à 92 %. AET doit également fournir l'unité de traitement des fumées, le système eau d'alimentation, le système de contrôle API et le SCADA pour l'ensemble de la centrale électrique.

Hans Erik Askou, président directeur général d'Aalborg Energie Teknik a/s, a exprimé son enthousiasme : « Nous sommes impatients de fournir la chaudière 125 MW et la technologie de combustion pour la centrale de Tilbury Green Power et d'assurer, en collaboration avec nos solides partenaires, l'exploitation et la maintenance de la centrale pendant les 20 prochaines années. Comme toujours, nous avons l'intention de fournir la solution optimale et la meilleure technologie disponible sur le marché tout en assurant la rentabilité et la disponibilité de la centrale à long terme. Il est à noter que la conception et les processus d'AET ont été entièrement approuvés par ESB dans le cadre d'une procédure approfondie de vérification préalable. Après le succès des trois centrales de cogénération récemment fournies à Cofely Services GDF SUEZ en France et de la fourniture clé en main de la centrale de cogénération Helius CoRDe en Écosse, nous sommes ravis de poursuivre notre croissance avec ce nouveau projet sur le marché britannique. »

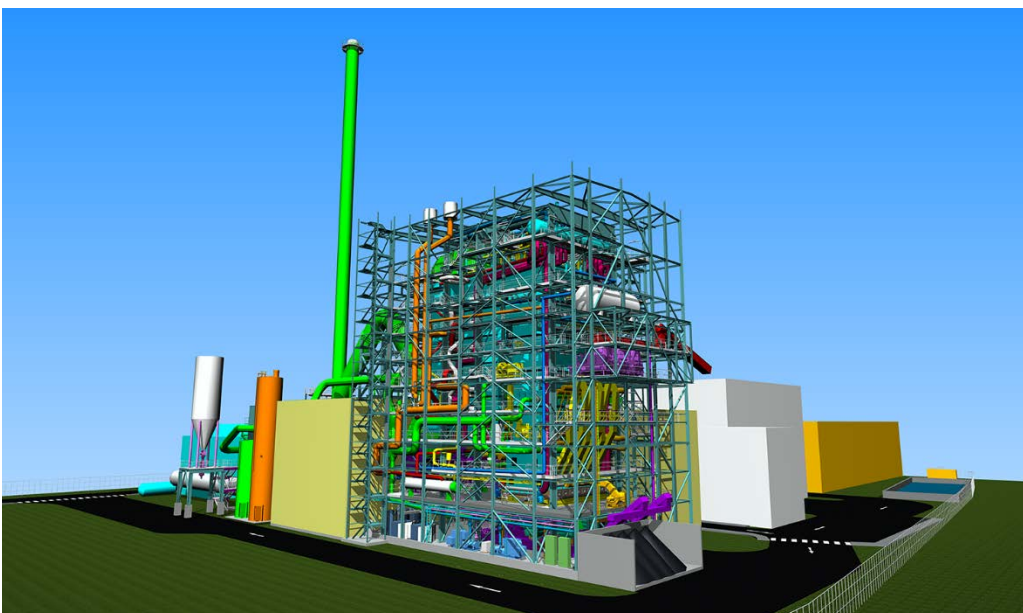


Illustration 3D du système de combustion à haut rendement d'AET sur le site de Tilbury Green Power.

Réduction du volume de déchets de la ville de Londres

Avec une production d'électricité nette de 40 MW, la centrale à la biomasse de Tilbury Green Power sera alimentée par des déchets de bois provenant, par exemple, des chantiers de construction. Grâce à sa proximité avec la ville de Londres, à laquelle elle est directement reliée par la Tamise, la centrale électrique contribuera à réduire le volume de déchets de la ville. La centrale consommera annuellement environ 270 000 tonnes de déchets de bois produits localement, qui seront fournis par Stobart Biomass. Il est prévu que la centrale crée 370 emplois au cours de la phase de construction et environ 50 postes permanents durant l'exploitation.



Illustration 3D de la centrale de Tilbury Green Power.

FIN

Pour de plus amples informations sur le projet :

Hans Erik Askou, Président directeur général, hea@aet-biomass.com, +45 9632 8632

Pour de plus amples informations - contact presse :

Ann Bouisset, Responsable marketing, apb@aet-biomass.com, +45 9632 8629

À propos d'Aalborg Energie Teknik (AET) :

L'entreprise danoise AET est une entreprise indépendante, leader dans le domaine de l'ingénierie et des contrats de fourniture de chaudières et de centrales électriques à la biomasse, ainsi que de centrales de cogénération bénéficiant d'une capacité comprise entre 25 et 170 MWth.

L'activité de l'entreprise inclut le développement, la conception, la fourniture et l'entretien des centrales alimentées par toute sorte de biomasses. Le concept largement éprouvé des chaudières



à la biomasse et des systèmes de combustion AET repose sur plus de 30 années d'expérience pratique dans le domaine des processus industriels, de la production de vapeur et de la combustion de biomasse.

L'entreprise jouit d'une solide réputation en matière de fourniture de chaudières et de centrales à la biomasse, caractérisées par un rendement et une disponibilité exceptionnels, une flexibilité élevée de combustibles et de faibles émissions. De surcroît, grâce à leurs faibles coûts d'entretien, les centrales à la biomasse AET assurent aux investisseurs la viabilité économique des projets.

www.aet-biomass.com