



Biomass Fired Plants

Østkraft

Tilbury Green Power

Cofely - Biolaq Energies

Cofely - BES VSG

Cofely - SODC Orleans

Roths CoRDe

Zignago Power

Cofely - BCN

Verdo - Randers

Western Wood Energy Plant

FunderMax - Neudörfel

Linz-Mitte

Schneider - Biopower

Boehringer Ingelheim

Swiss Krono- Heiligengrabe

Pfleiderer - Neumarkt

Pfleiderer - Gütersloh

Egger - Pannovoges

EPR - Glanford

Service and O&M

Aarhus Karlshamn

Kronoply

Western Wood Energy P. O&M

Références

AET fournit des chaudières, des centrales de cogénération (CHP) chaleur-électricité à la biomasse, des centrales électriques, ainsi que des services d'assistance technique, exploitation et entretien, mais également des systèmes à la technologie DeNOx RNCS

AET a une solide expérience dans le domaine de la fourniture et de l'entretien de chaudières à la biomasse et de la fourniture des centrales de cogénération et électriques à la biomasse. Lors du service de nos clients, nous mettons l'accent sur:

- | Intégration des procédés/optimisation du bilan thermique
- | Haute efficacité
- | Très haute disponibilité
- | Grande flexibilité des carburants
- | Conception fonctionnelle et détaillée réalisée en interne
- | Coopération ouverte, efficace et proactive
- | Gestion de projet professionnelle et expérimentée

Nous croyons que les avantages mentionnés ci-dessus, auxquelles s'ajoutent nos bons antécédents, nous mèneront à la réalisation de bons projets et de bons dossiers de décision pour le client.

[Cliquez ici pour voir les références d'AET pour les centrales à la biomasse](#)

[Cliquez ici pour voir les références d'AET pour Assistance Technique et Exploitation&Entretien](#)

[Cliquez ici pour voir les références d'AET pour les Systèmes à la technologie DeNOx RNCS](#)



[Roth's CoRDe CHP Plant, l'Écosse.](#)



AET fournit des services après vente - présenté dans la photo: [FunderMax Allemagne](#)



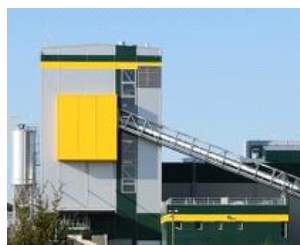
AET fournit des systèmes à la technologie DeNOx RNCS

PROJETS MISES EN MARCHÉ DERNIÈREMENT

[> ALLER À TOUS LES PROJETS À BIOMASSE](#)



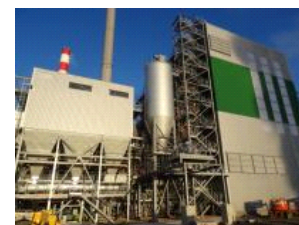
La centrale Roth's CoRDe Ltd est une centrale de cogénération à la biomasse, alimentée par un produit dérivé de la fabrication du whisky et par du bois propre.



En France AET a effectué le transfert définitif de la chaudière (50 MW) à Biomass Energy Solutions VSG (filiale de ENGIE).



La centrale de cogénération SODC d'Orléans alimentera 15 000 logements, l'équivalent de 27 % de la ville d'Orléans.



Le projet Biolaq Energies, à Lacq, est une centrale de cogénération à biomasse d'une puissance thermique de 54 MW, alimentée avec du bois forestier et des résidus propres et non contaminés provenant de

FOCUS

[> Lire Full Focus](#)

[> Accès aux Archives](#)

Le succès de Zignago - créer de l'énergie verte en Italie

Le succès de Zignago - créer de l'énergie verte en Italie. La centrale électrique à la biomasse Zignago en Italie, ayant une capacité de 49 MW, détenue et gérée par Zignago Power et appartenant à la famille Marzotto, a été exploitée avec succès depuis l'installation et a une très haute disponibilité (98,8 %). La centrale électrique à la biomasse fonctionne à base de déchets de bois et agricoles (par exemple paille, miscanthus, maïs). [>Read more](#)



[aet-biomass.fr](#) // [Accueil](#) // [Références](#)

[> Cookies](#) // [> Plan du site](#) // [> Mentions légales](#) // [© AET](#)

Aalborg Energie Teknik a/s Alfred Nobels Vej 21 F 9220 Aalborg East, Denmark Tel +45 96 32 86 00 aet@aet-biomass.com