



DE LA BIOMASSE À L'ÉNERGIE VERTE

Les chaudières et les centrales d'AET sont conçues pour:

- Haute disponibilité
- Rendement élevé
- Flexibilité de combustible
- Faible coûts de maintenance

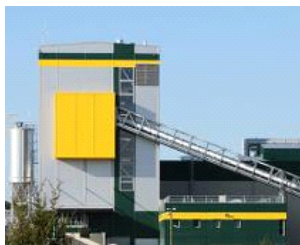
PROJETS MISES EN MARCHÉ DERNIÈREMENT

[> ALLER À TOUS LES PROJETS À BIOMASSE](#)



La centrale Rothes CoRDe Ltd est une centrale de cogénération à la biomasse, alimentée par un produit dérivé de la fabrication du whisky et par du bois propre.

[En lire plus sur le projet Rothes CoRDe](#)



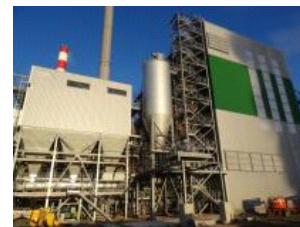
En France AETa effectué le transfert définitif de la chaudière (50 MW) à Biomass Energy Solutions VSG (filiale de ENGIE).

[En lire plus sur le projet BES VSG.](#)



La centrale de cogénération SODC d'Orléans alimentera 15 000 logements, l'équivalent de 27 % de la ville d'Orléans.

[En lire plus sur le projet SODC Orléans.](#)



Le projet Biolaçq Energies, à Lacq, est une centrale de cogénération à biomasse d'une puissance thermique de 54 MW, alimentée avec du bois forestier et des résidus propres et non contaminés provenant de

[En lire plus sur le projet Biolaçq.](#)

FOCUS

[> Lire Full Focus](#)

[> Accès aux Archives](#)

Le succès de Zignago - créer de l'énergie verte en Italie

Le succès de Zignago - créer de l'énergie verte en Italie La centrale électrique à la biomasse Zignago en Italie, ayant une capacité de 49 MW, détenue et gérée par Zignago Power et appartenant à la famille Marzotto, a été exploitée avec succès depuis l'installation et a une très haute disponibilité (98,8 %). La centrale électrique à la biomasse fonctionne à base de déchets de bois et agricoles (par exemple paille, miscanthus, maïs). [>Read more](#)

